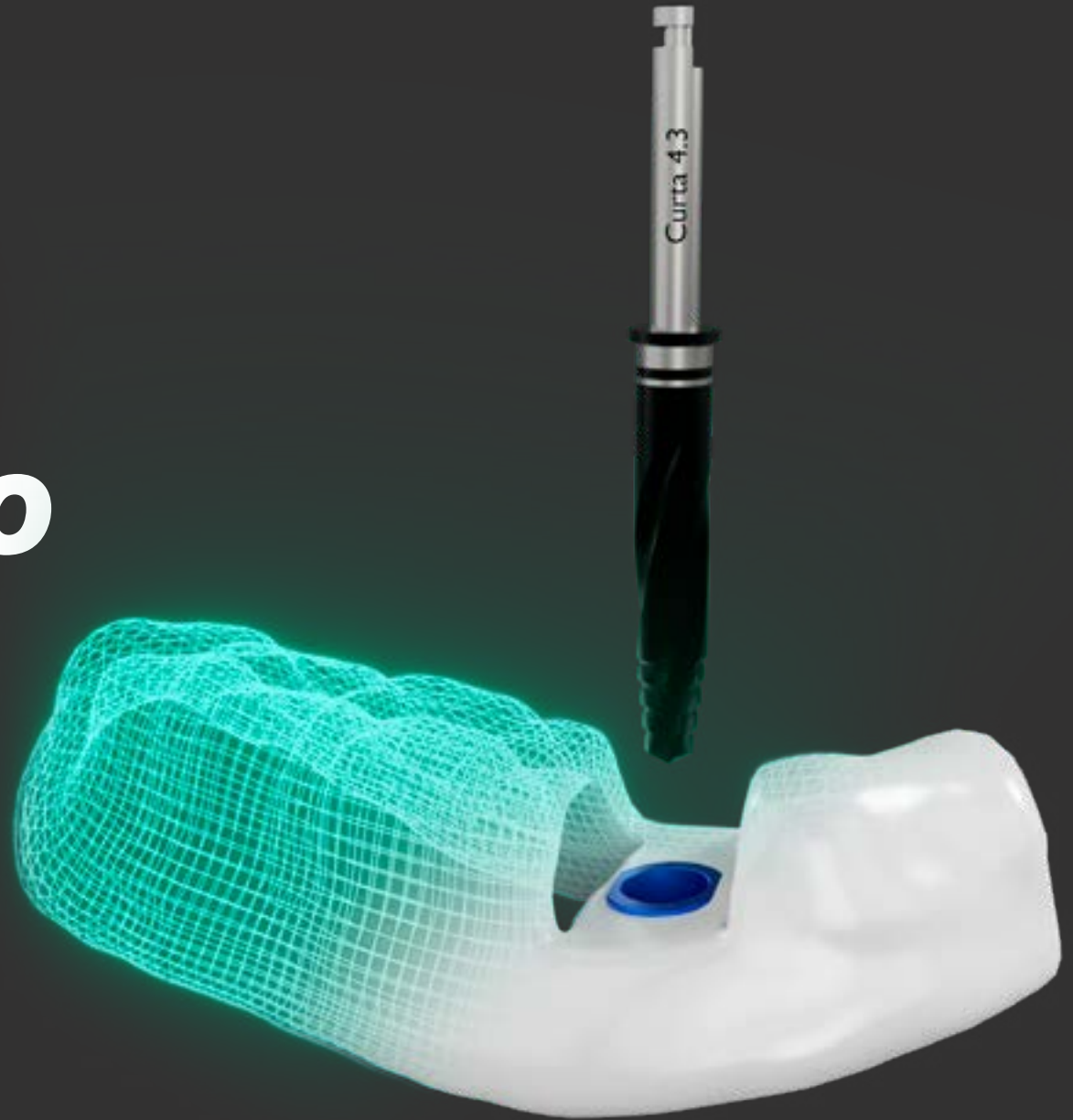


**BIBLIOTECA DIGITAL INTRAOSS**  
*INTRAGUIDE - CIRURGIA GUIADA*

# **INSTRUÇÕES GERAIS DE USO**



**CÔNICO CM**  
**701.086** (Ø 4.3 x 13mm)



## CÔNICO CM - 701.086

Ø 4.3 x 13mm

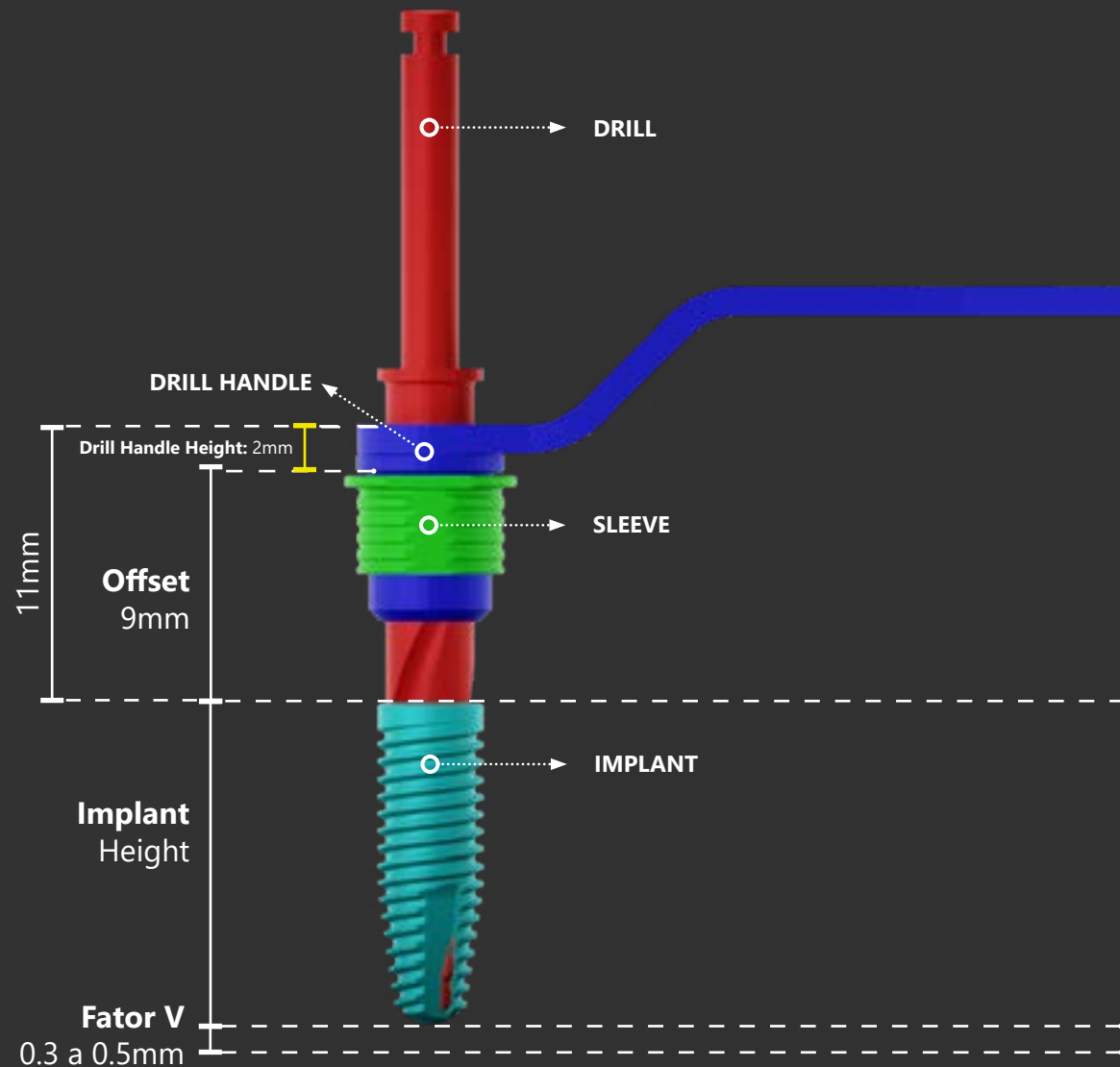
### INTRODUÇÃO

# OFFSET

O Offset é a altura de compensação entre a altura da anilha e a plataforma do implante (parte superior). O Offset garantirá o sucesso na instalação do implante, controlando assim a profundidade da perfuração para instalação do implante.

O fator V é necessário para que o implante não encoste no fundo do alvéolo, podendo esse fator V ter entre 0.3 a 0.5mm de profundidade.

As cores utilizadas são apenas para diferenciação entre peças, não sendo as cores reais dos produtos. Imagens meramente ilustrativas.



## **CÔNICO CM - 701.086**

Ø 4.3 x 13mm

REMOVENDO TECIDOS MOLES

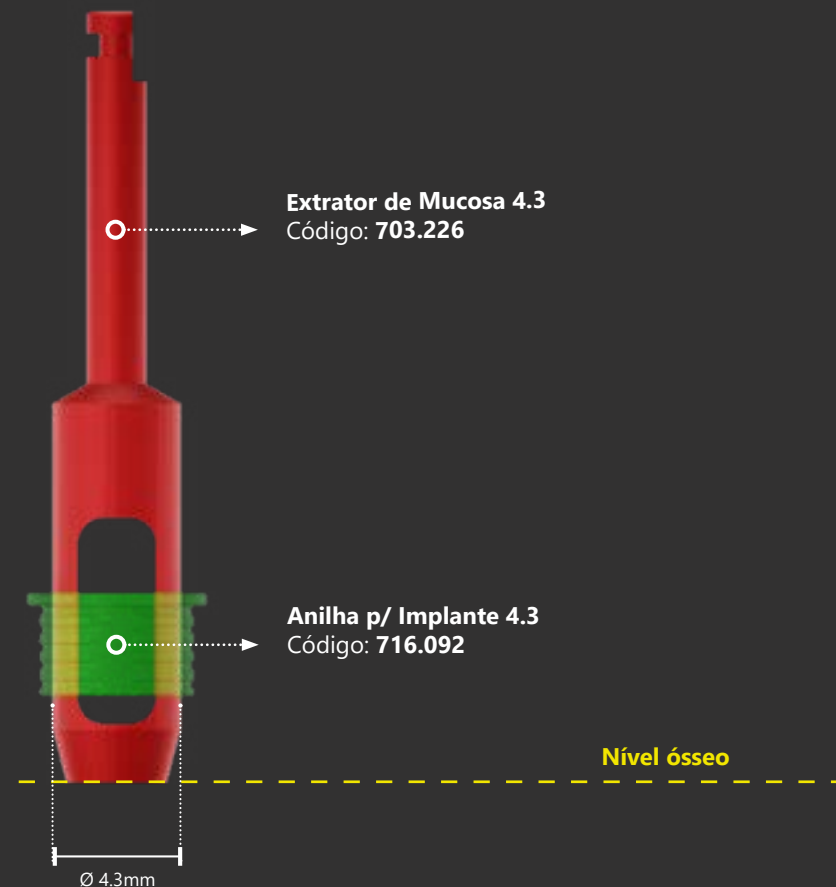
OPCIONAL

# **EXTRATOR DE MUCOSA**

Para esse implante, utilize o extrator de mucosa para implante 4.3 (703.226).

Para essa broca, não é necessário a utilização do redutor de broca. Perfure até alcançar o nível ósseo, removendo assim todo o tecido mole da região onde será instalado o implante.

As cores utilizadas são apenas para diferenciação entre peças, não sendo as cores reais dos produtos. Imagens meramente ilustrativas.



# CÔNICO CM - 701.086

Ø 4.3 x 13mm

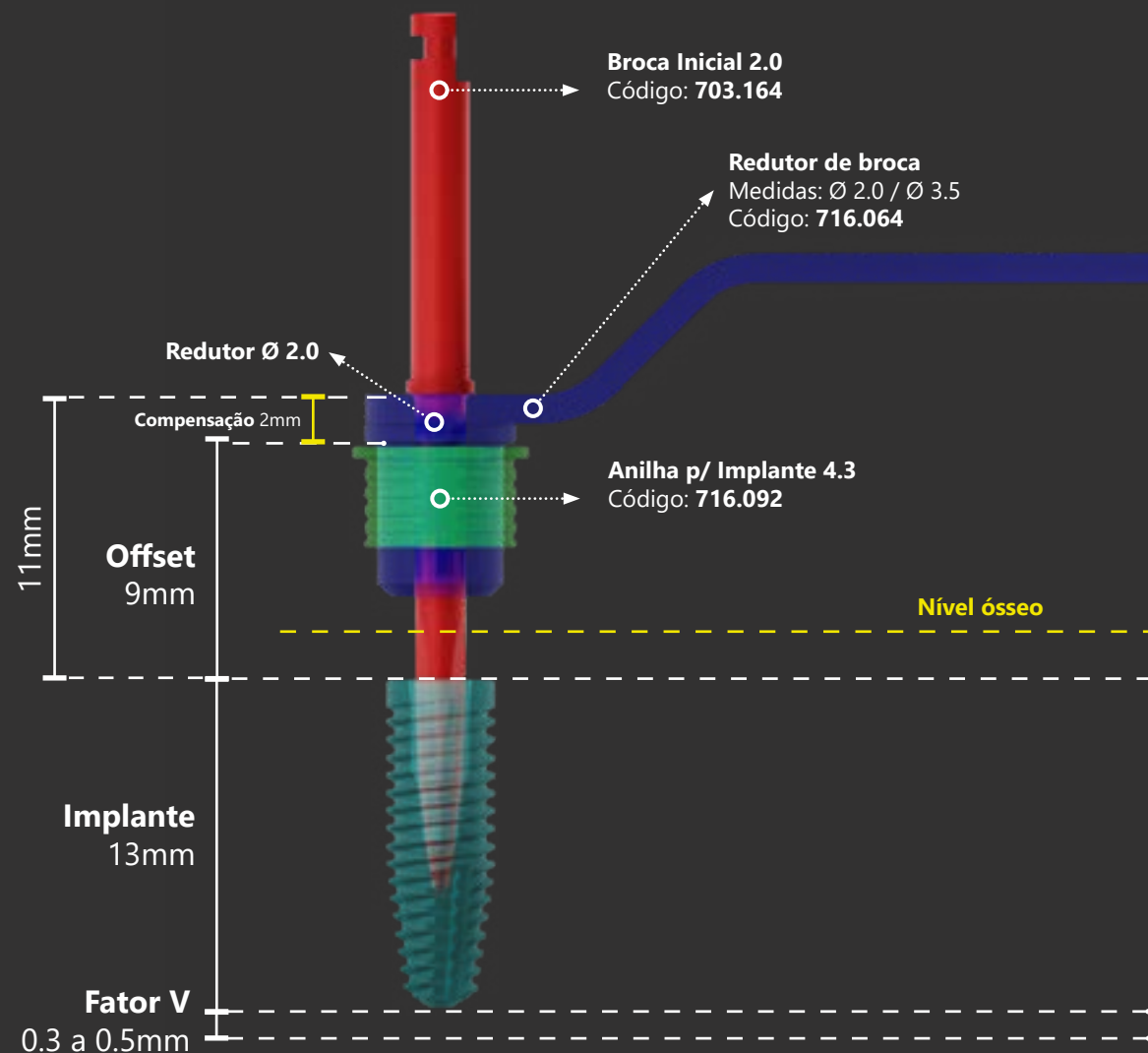
## BROCA 1

### INICIAL 2.0

Para iniciar, utilize o Redutor de Broca no lado com diâmetro de Ø 2.0. Encaixe-o dentro da anilha de Ø 3.5 fixada no guia.

Inicie a perfuração com a broca inicial 2.0. Perfure até o limite da broca para uma perfuração inicial correta.

As cores utilizadas são apenas para diferenciação entre peças, não sendo as cores reais dos produtos. Imagens meramente ilustrativas.



## CÔNICO CM - 701.086

Ø 4.3 x 13mm

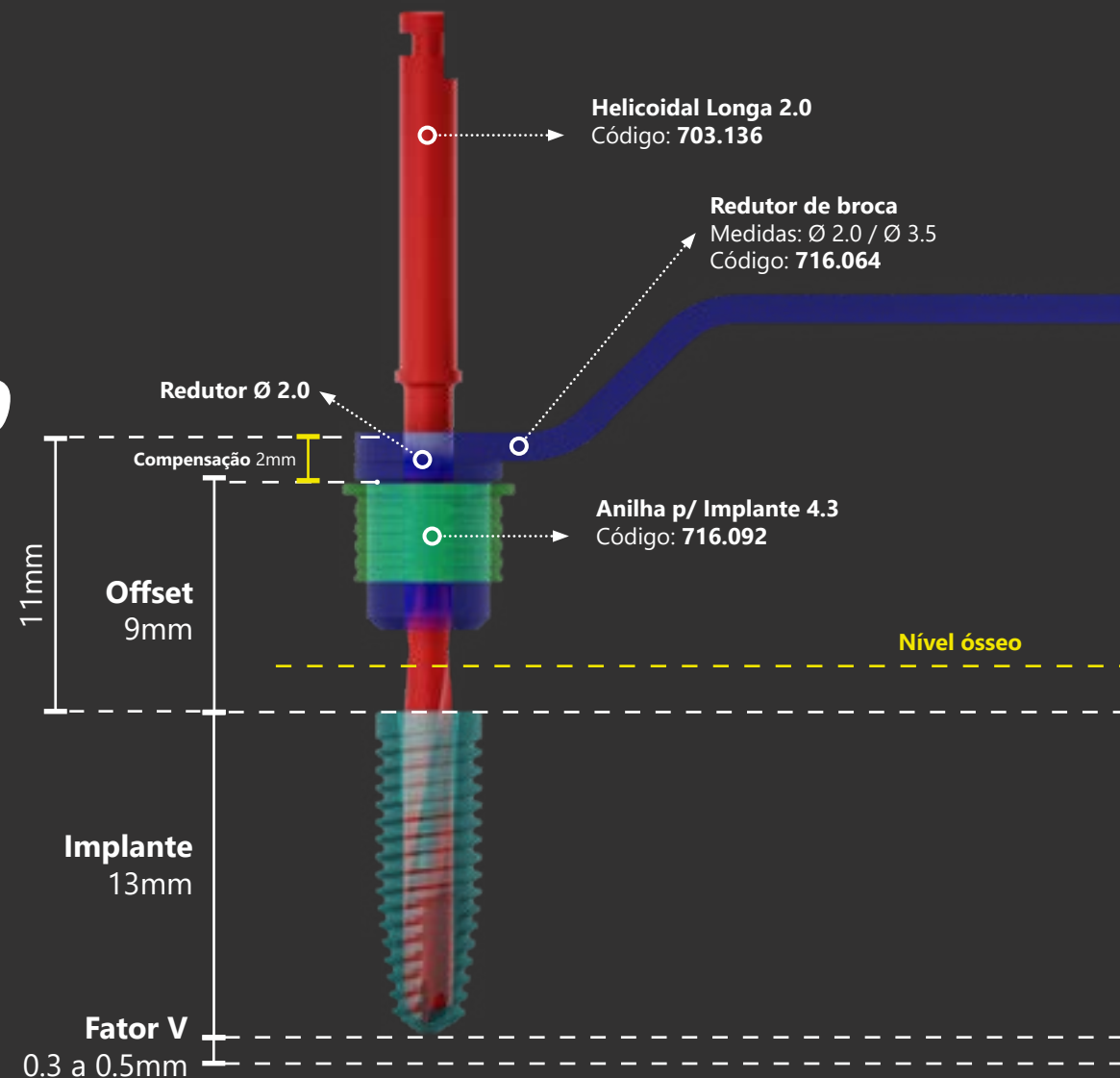
BROCA 2

# HELICOIDAL LONGA 2.0

Para completar a profundidade e alargar o diâmetro apical, utilize a broca Helicoidal 2.0, perfurando até o final da terceira marcação da broca, dessa forma mantendo o offset de 9mm em relação a plataforma do implante.

O fator V é necessário para que o implante não encoste no fundo do alvéolo, podendo esse fator V ter entre 3 a 5mm de profundidade.

As cores utilizadas são apenas para diferenciação entre peças, não sendo as cores reais dos produtos. Imagens meramente ilustrativas.



## CÔNICO CM - 701.086

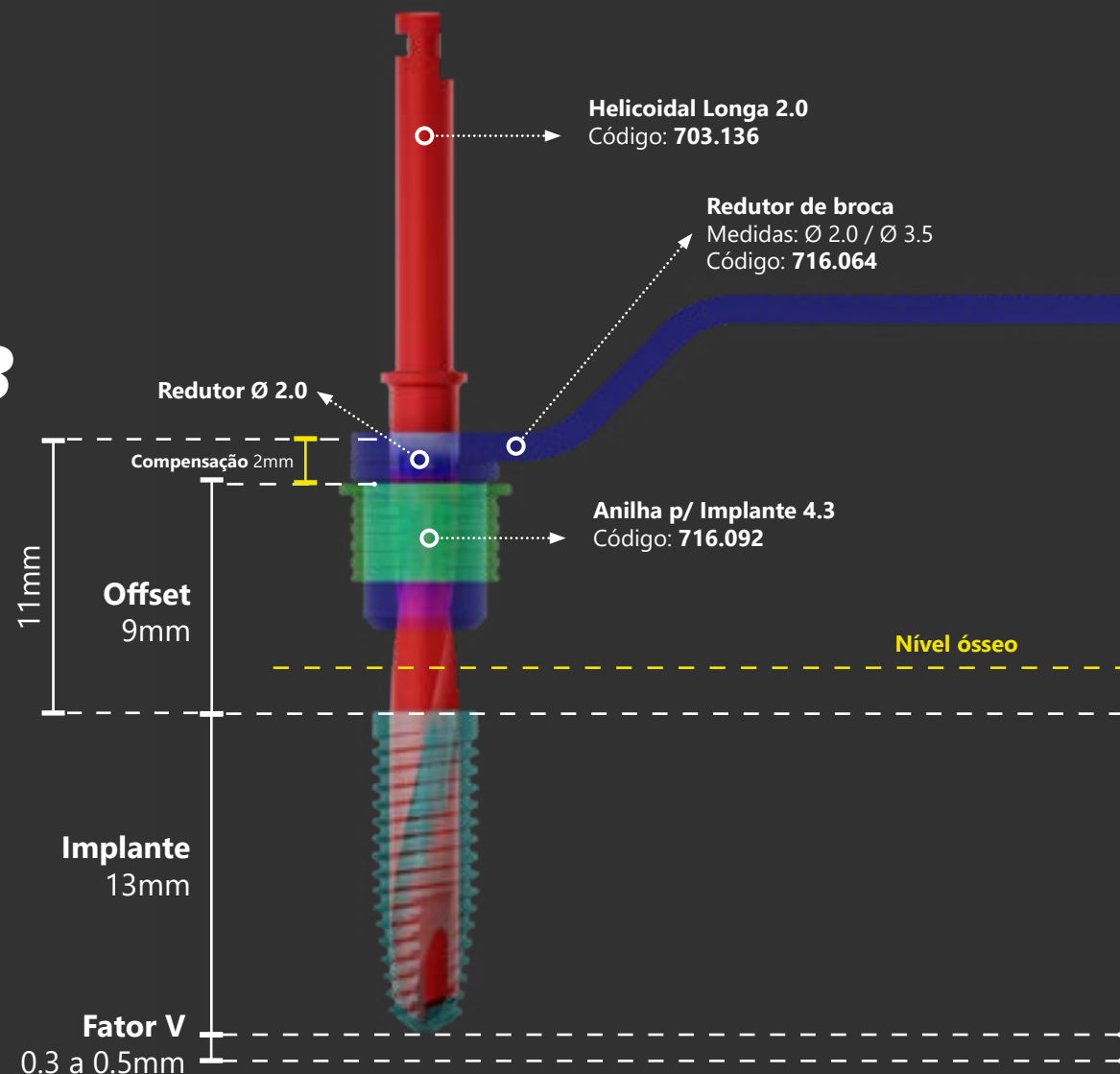
Ø 4.3 x 13mm

BROCA 3

# HELICOIDAL LONGA 2.8

Utilize agora a broca Helicoidal 2.8 para alargar o diâmetro da perfuração, passando de Ø 2.0 para Ø 2.8. Utilizando a broca longa (703.118), perfure até alcançar o final da terceira marcação da broca, como mostra a imagem ao lado.

As cores utilizadas são apenas para diferenciação entre peças, não sendo as cores reais dos produtos. Imagens meramente ilustrativas.



## CÔNICO CM - 701.086

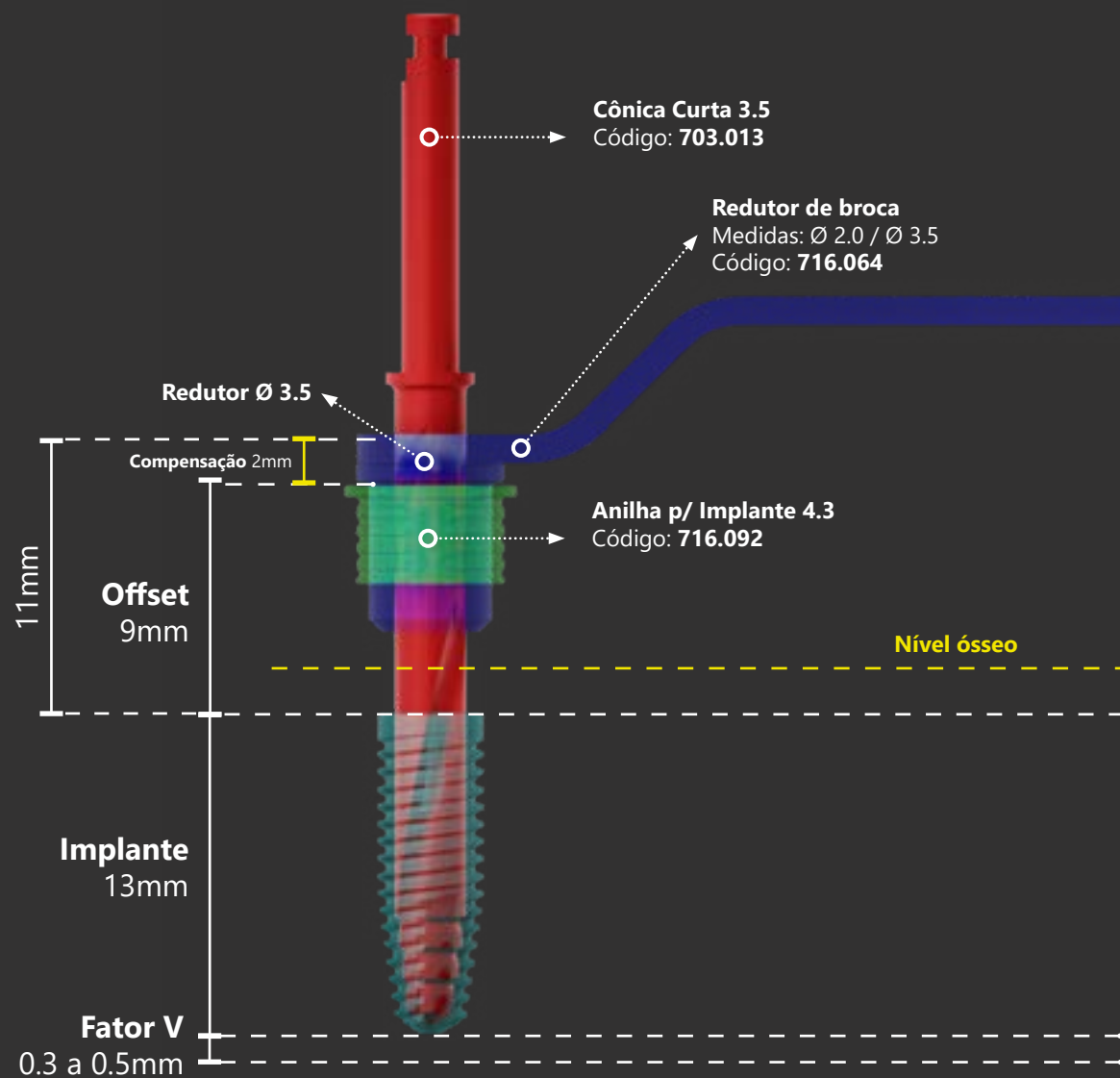
Ø 4.3 x 13mm

BROCA 4

## CÔNICA LONGA 3.5

Para alcançar o diâmetro correto do implante de Ø 3.5, juntamente com sua forma de ápice cônico, utilize a broca Cônica de 3.5. Perfure até alcançar o final da terceira marcação da broca.

As cores utilizadas são apenas para diferenciação entre peças, não sendo as cores reais dos produtos. Imagens meramente ilustrativas.



## CÔNICO CM - 701.086

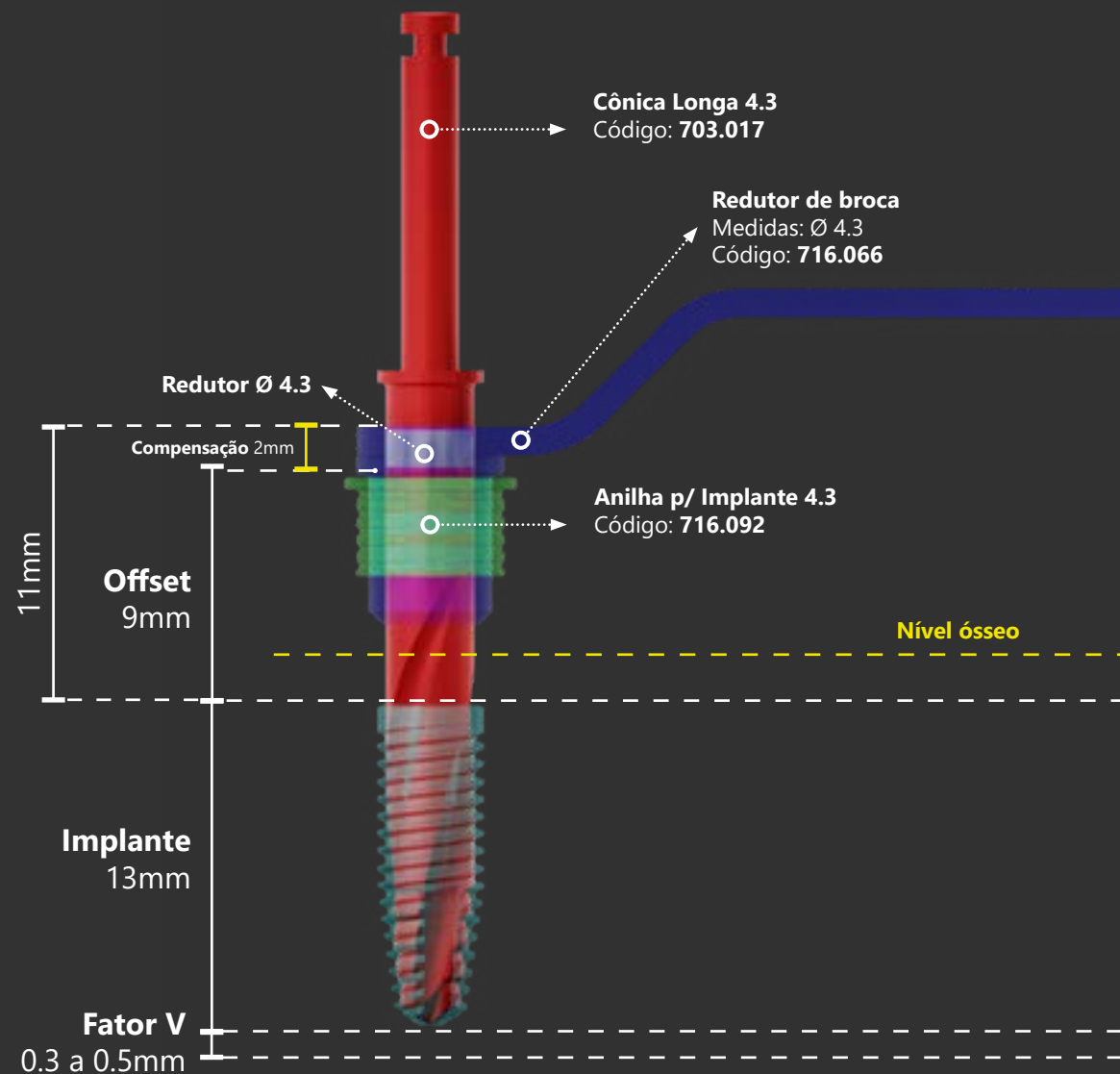
Ø 4.3 x 13mm

BROCA 4

# CÔNICA LONGA 4.3

Para alcançar o diâmetro correto do implante de Ø 4.3, juntamente com sua forma de ápice cônico, utilize a broca Cônica de 4.3. Perfure até alcançar o final da terceira marcação da broca.

As cores utilizadas são apenas para diferenciação entre peças, não sendo as cores reais dos produtos. Imagens meramente ilustrativas.





## CÔNICO CM - 701.086

Ø 4.3 x 13mm

BROCA 5

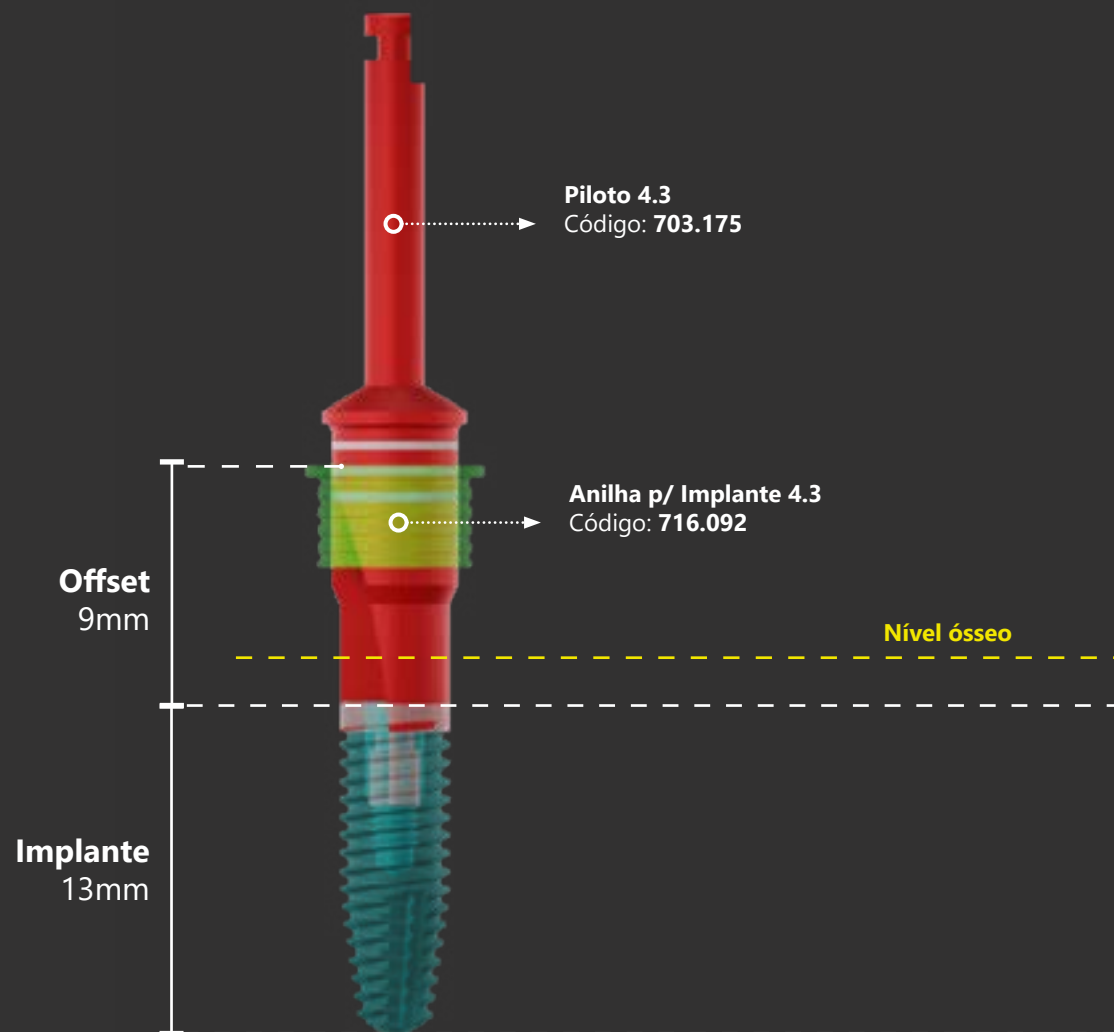
## PILOTO 4.3

Para instalação correta e abertura do diâmetro oclusal para instalação do implante, utilize a broca piloto 4.3

Perfure de acordo com o nível em que deseja instalar o implante, podendo ser 1, 2 ou 3 mm infraósseo. No exemplo ao lado, a instalação será a 2mm infraósseo.

No caso dessa broca, não é necessário uso do redutor de broca.

As cores utilizadas são apenas para diferenciação entre peças, não sendo as cores reais dos produtos. Imagens meramente ilustrativas.



## CÔNICO CM - 701.086

Ø 4.3 x 13mm

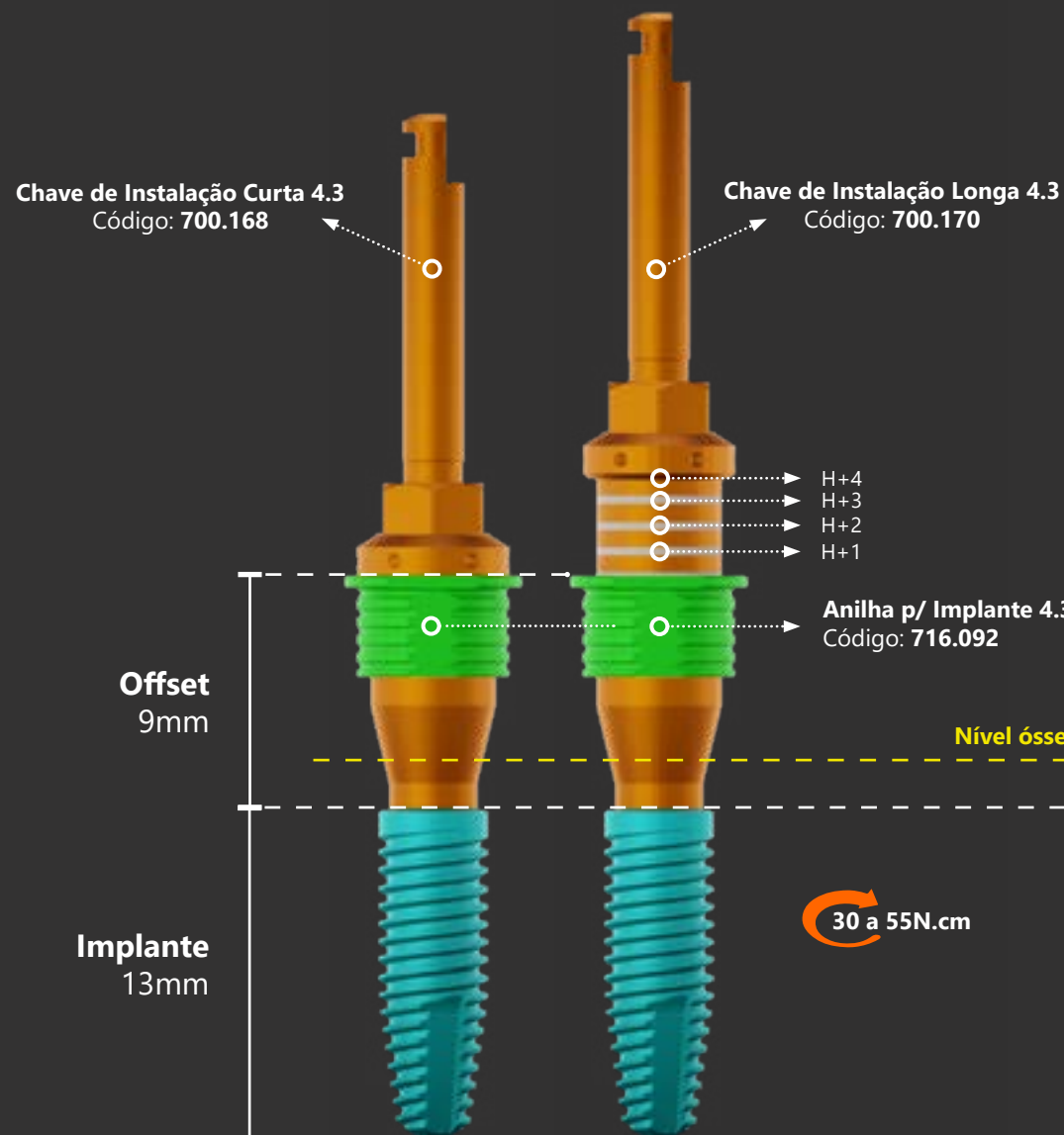
### FINALIZAÇÃO

# INSTALAÇÃO DO IMPLANTE

Para realizar a instalação deste implante, utilize a Chave de Instalação Curta 4.3 ou Longa 4.3 até alcançar a primeira marcação.

O torque indicado é de 30 a 55N.cm.

As cores utilizadas são apenas para diferenciação entre peças, não sendo as cores reais dos produtos. Imagens meramente ilustrativas.



# MEDIDAS DAS BROCAS

As cores utilizadas são apenas para diferenciação entre peças, não sendo as cores reais dos produtos. Imagens meramente ilustrativas.

