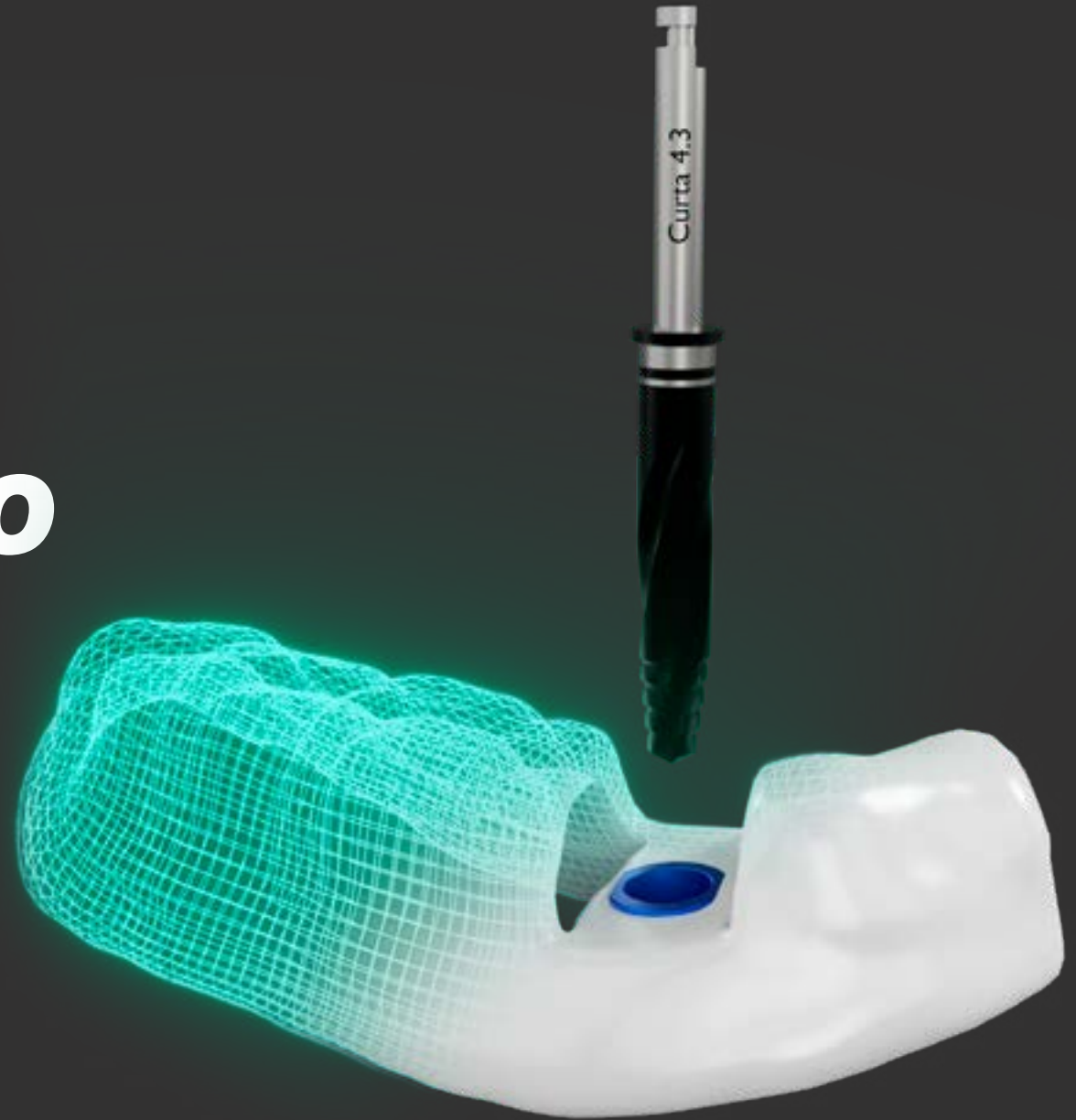


BIBLIOTECA DIGITAL INTRAOSS
INTRAGUIDE - CIRURGIA GUIADA

INSTRUÇÕES GERAIS DE USO



ADVANCED GO
717.308 (Ø 4.3 x 11mm)



ADVANCED GO - 717.308

Ø 4.3 x 11mm

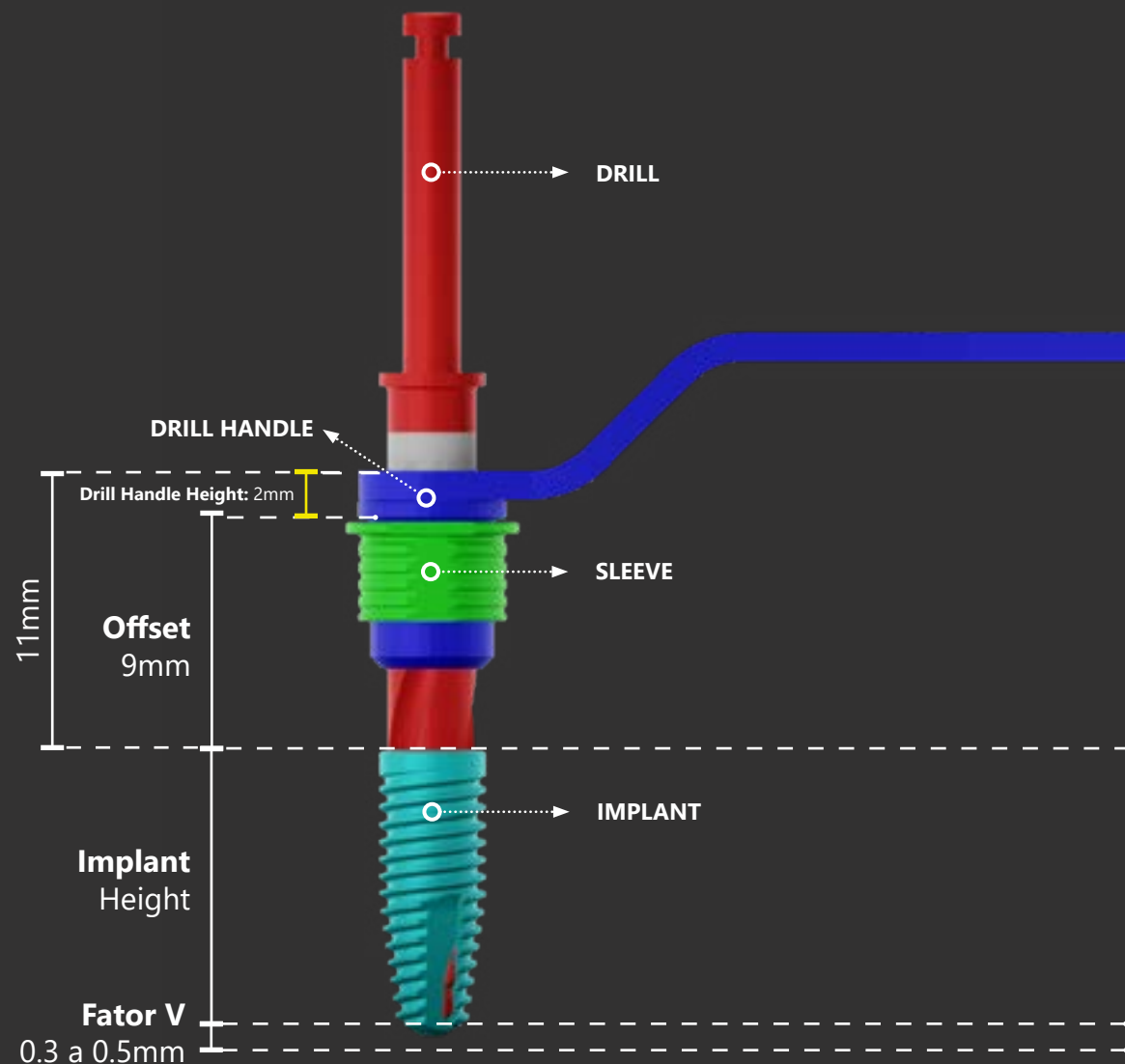
INTRODUÇÃO

OFFSET

O Offset é a altura de compensação entre a altura da anilha e a plataforma do implante (parte superior). O Offset garantirá o sucesso na instalação do implante, controlando assim a profundidade da perfuração para instalação do implante.

O fator V é necessário para que o implante não encoste no fundo do alvéolo, podendo esse fator V ter entre 0.3 a 0.5mm de profundidade.

As cores utilizadas são apenas para diferenciação entre peças, não sendo as cores reais dos produtos. Imagens meramente ilustrativas.



ADVANCED GO - 717.308

Ø 4.3 x 11mm

REMOVENDO TECIDOS MOLES

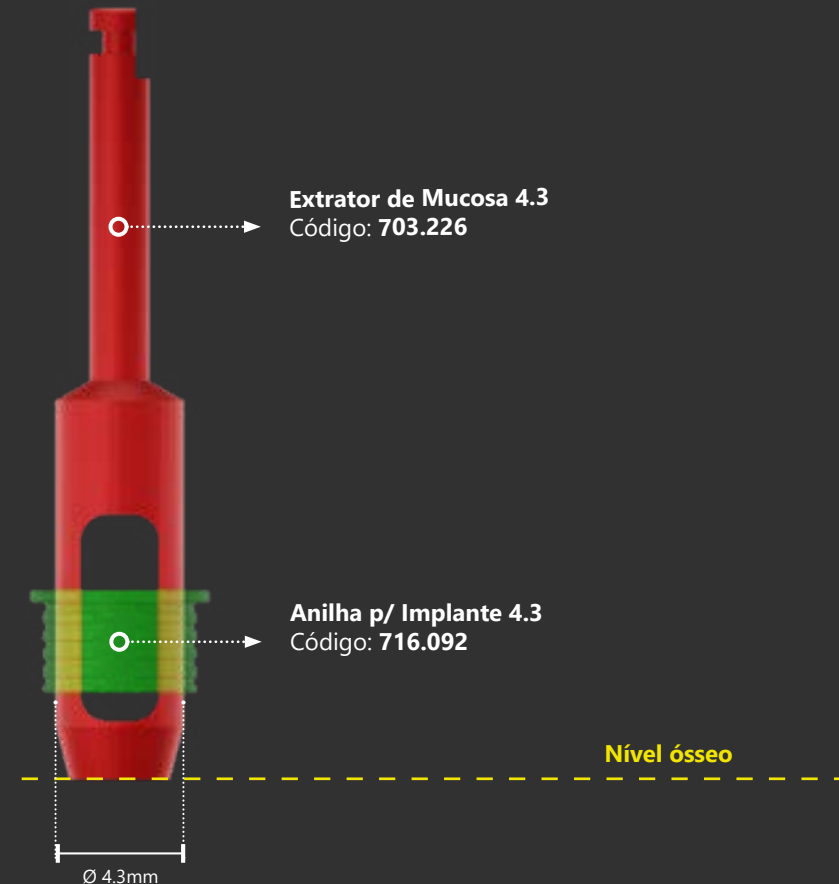
OPCIONAL

EXTRATOR DE MUCOSA

Para esse implante, utilize o extrator de mucosa para implante 4.3 (703.226).

Para essa broca, não é necessário a utilização do redutor de broca. Perfure até alcançar o nível ósseo, removendo assim todo o tecido mole da região onde será instalado o implante.

As cores utilizadas são apenas para diferenciação entre peças, não sendo as cores reais dos produtos. Imagens meramente ilustrativas.



ADVANCED GO - 717.308

Ø 4.3 x 11mm

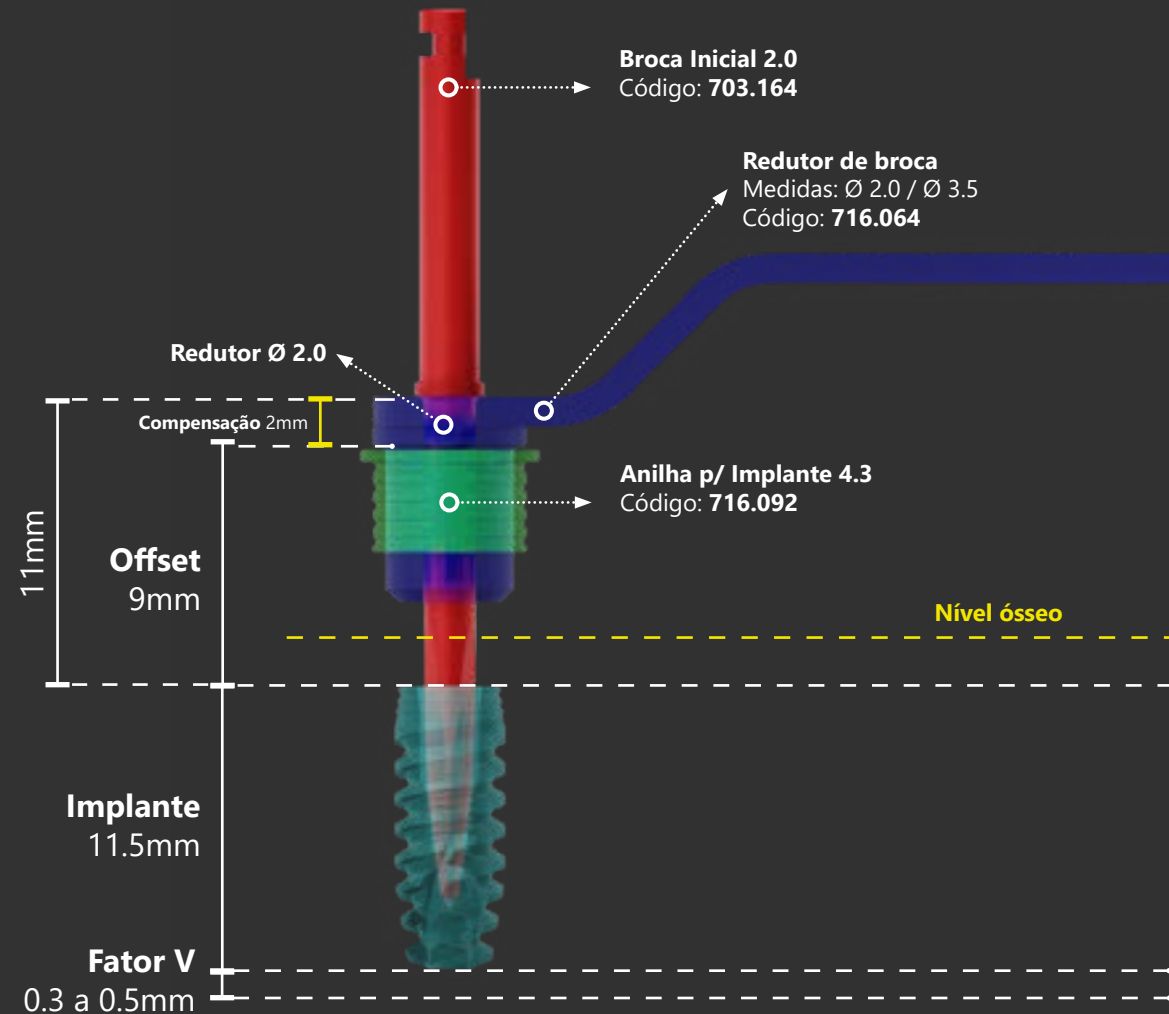
BROCA 1

INICIAL 2.0

Para iniciar, utilize o Redutor de Broca no lado com diâmetro de Ø 2.0. Encaixe-o dentro da anilha de Ø 3.5 fixada no guia.

Inicie a perfuração com a broca inicial 2.0. Perfure até o limite da broca para uma perfuração inicial correta.

As cores utilizadas são apenas para diferenciação entre peças, não sendo as cores reais dos produtos. Imagens meramente ilustrativas.



ADVANCED GO - 717.308

Ø 4.3 x 11mm

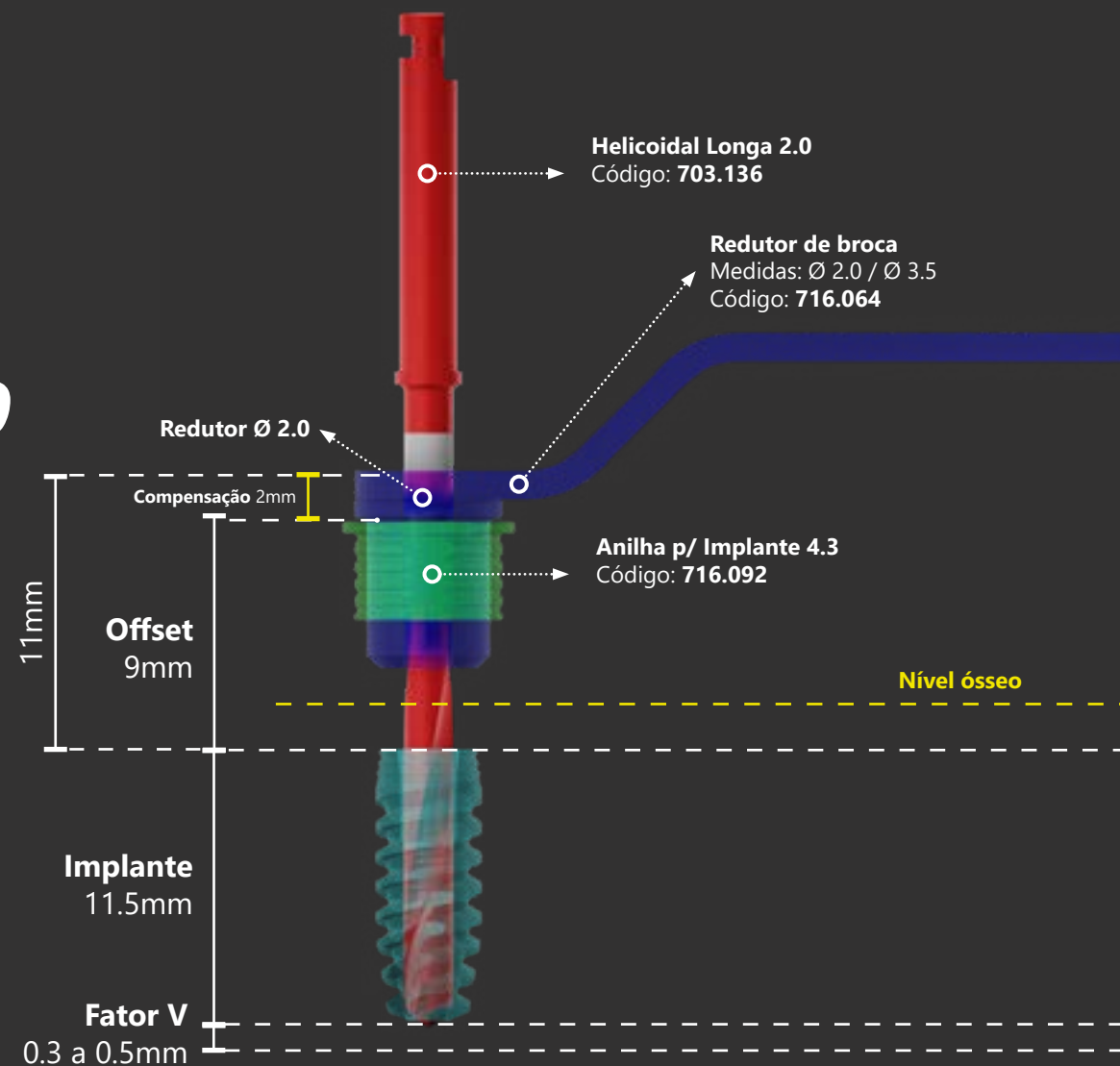
BROCA 2

HELICOIDAL LONGA 2.0

Para completar a profundidade e alargar o diâmetro apical, utilize a broca Helicoidal 2.0, perfurando até alcançar a terceira marcação da broca, dessa forma mantendo o offset de 9mm em relação a plataforma do implante.

O fator V é necessário para que o implante não encoste no fundo do alvéolo, podendo esse fator V ter entre 3 a 5mm de profundidade.

As cores utilizadas são apenas para diferenciação entre peças, não sendo as cores reais dos produtos. Imagens meramente ilustrativas.



ADVANCED GO - 717.308

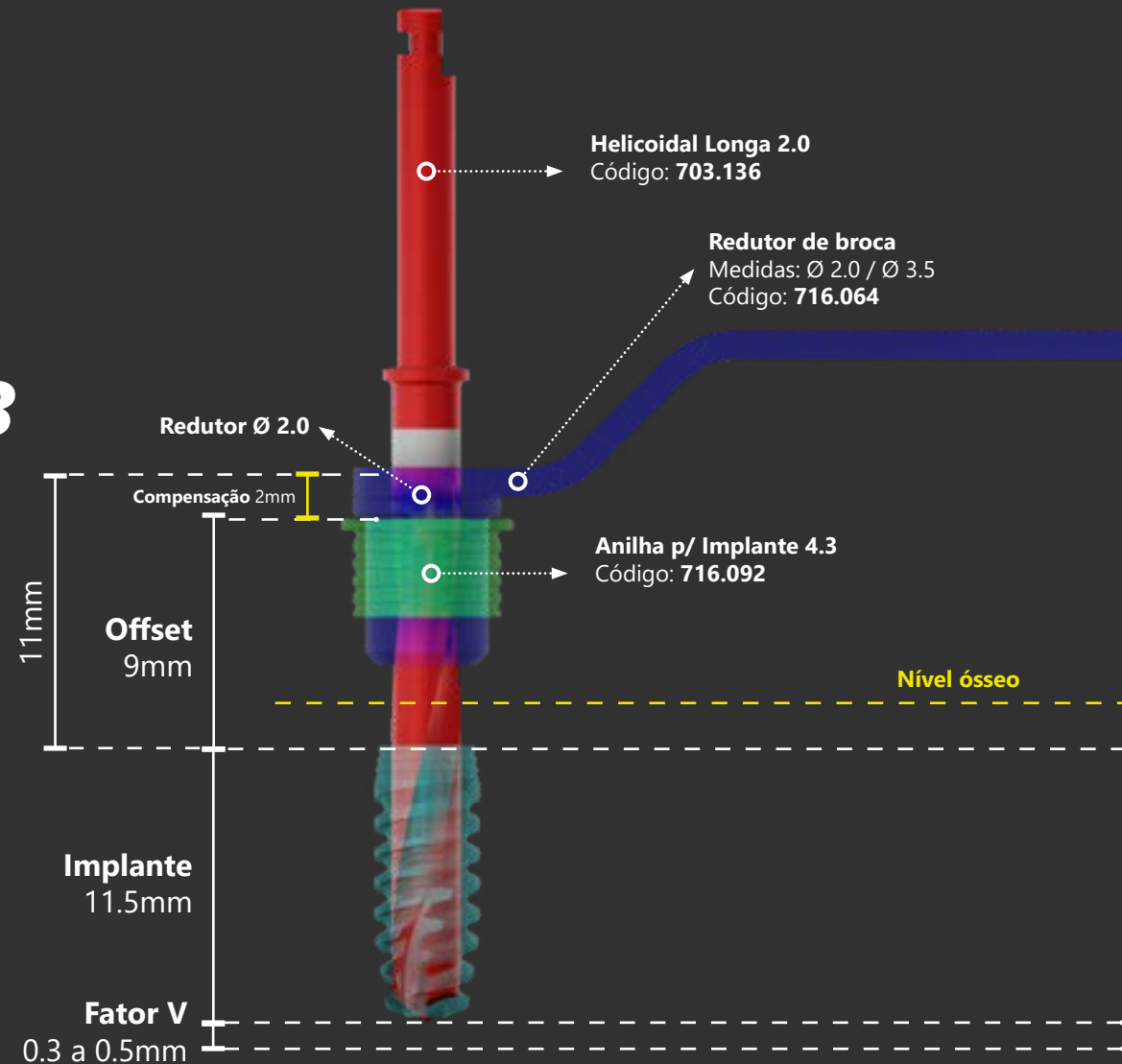
Ø 4.3 x 11mm

BROCA 3

HELICOIDAL LONGA 2.8

Utilize agora a broca Helicoidal 2.8 para alargar o diâmetro da perfuração, passando de Ø 2.0 para Ø 2.8. Utilizando a broca longa (703.118), perfure até alcançar a terceira marcação da broca, como mostra a imagem ao lado.

As cores utilizadas são apenas para diferenciação entre peças, não sendo as cores reais dos produtos. Imagens meramente ilustrativas.



ADVANCED GO - 717.308

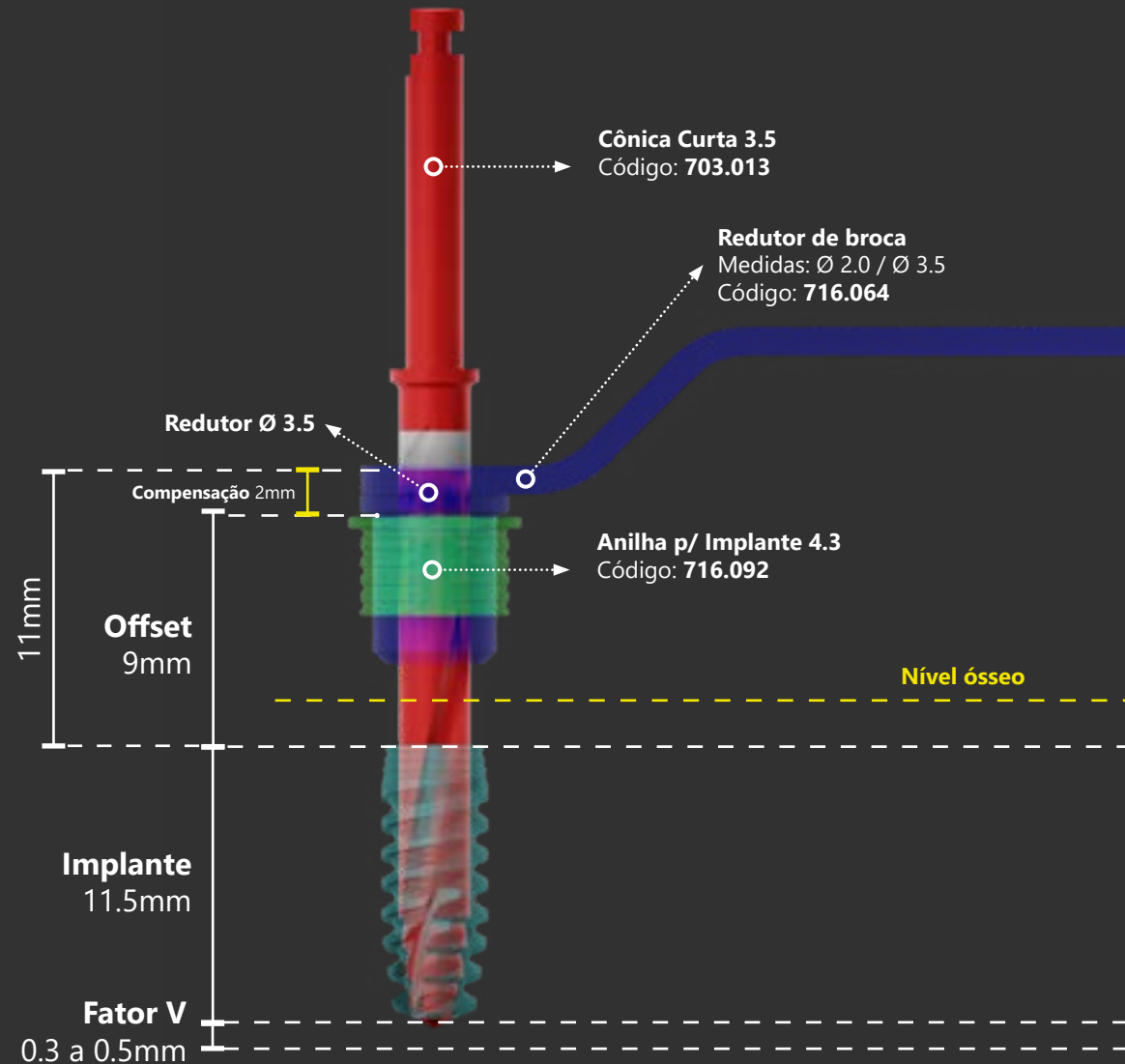
Ø 4.3 x 11mm

BROCA 4

CÔNICA LONGA 3.5

Para alcançar o diâmetro correto do implante de Ø 3.5, juntamente com sua forma de ápice cônico, utilize a broca Cônica de 3.5. Perfure até alcançar a terceira marcação da broca.

As cores utilizadas são apenas para diferenciação entre peças, não sendo as cores reais dos produtos. Imagens meramente ilustrativas.



ADVANCED GO - 717.308

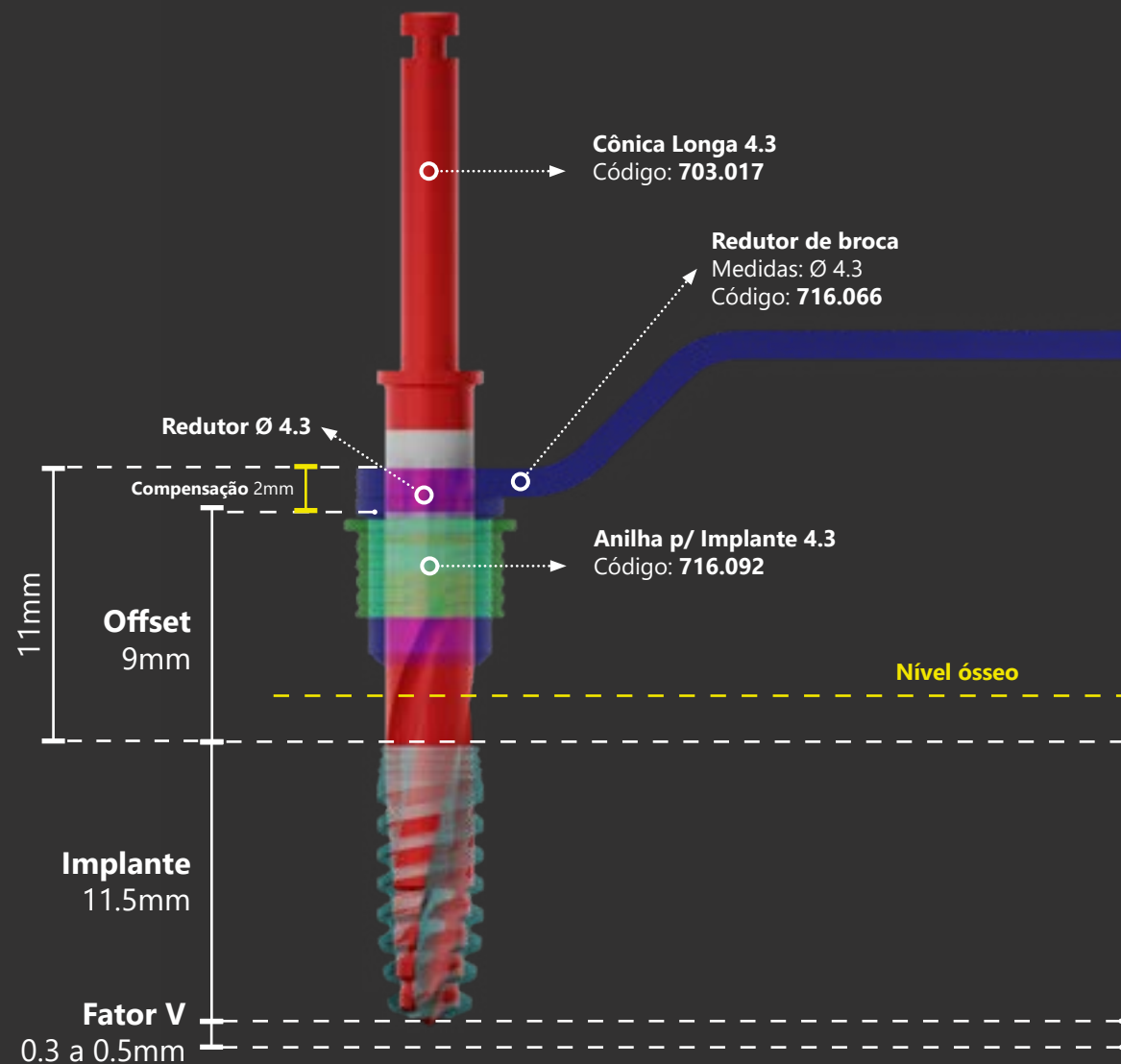
Ø 4.3 x 11mm

BROCA 4

CÔNICA LONGA 4.3

Para alcançar o diâmetro correto do implante de Ø 4.3, juntamente com sua forma de ápice cônico, utilize a broca Cônica de 4.3. Perfure até alcançar a segunda marcação da broca.

As cores utilizadas são apenas para diferenciação entre peças, não sendo as cores reais dos produtos. Imagens meramente ilustrativas.



ADVANCED GO - 717.308

Ø 4.3 x 11mm

BROCA 5

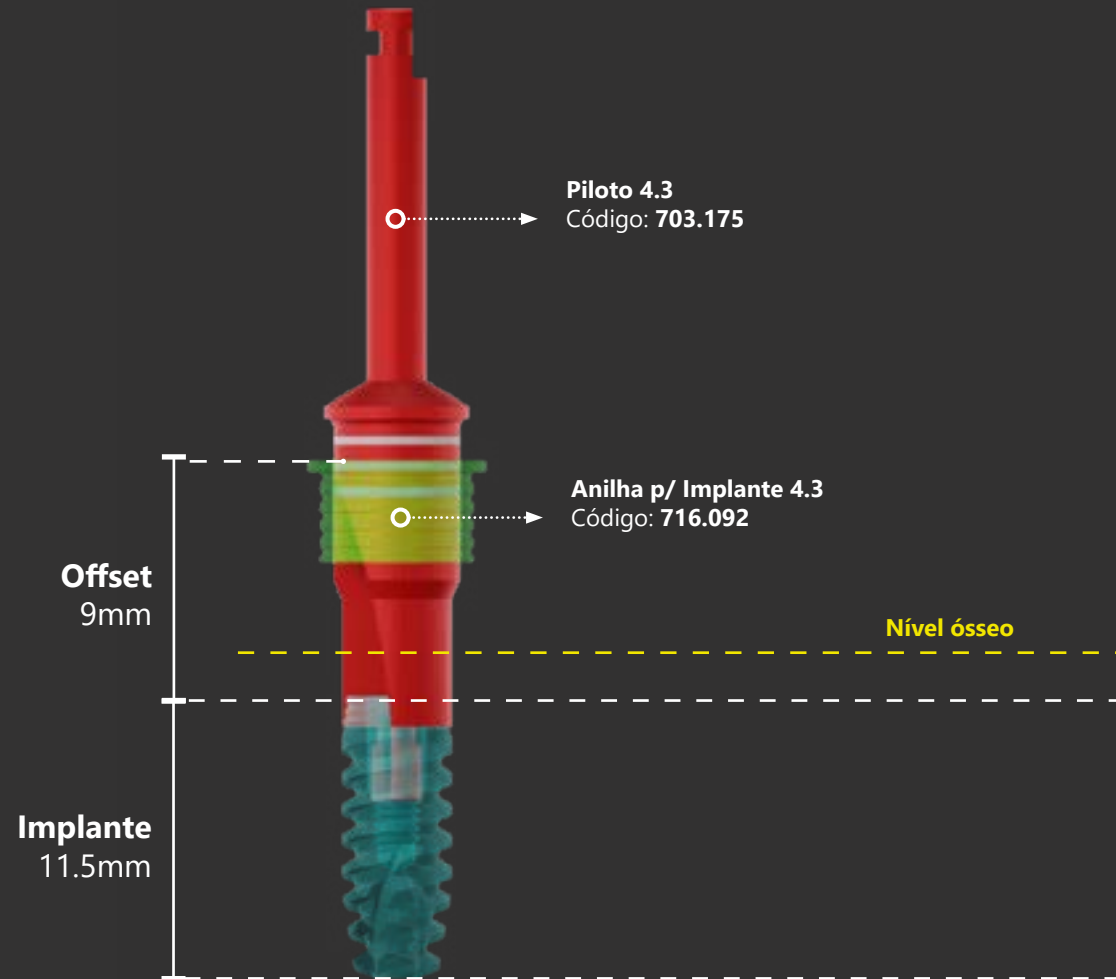
PILOTO 4.3

Para instalação correta e abertura do diâmetro oclusal para instalação do implante, utilize a broca piloto 4.3

Perfure de acordo com o nível em que deseja instalar o implante, podendo ser 1, 2 ou 3 mm infraósseo. No exemplo ao lado, a instalação será a 2mm infraósseo.

No caso dessa broca, não é necessário uso do redutor de broca.

As cores utilizadas são apenas para diferenciação entre peças, não sendo as cores reais dos produtos. Imagens meramente ilustrativas.



ADVANCED GO - 717.308

Ø 4.3 x 11mm

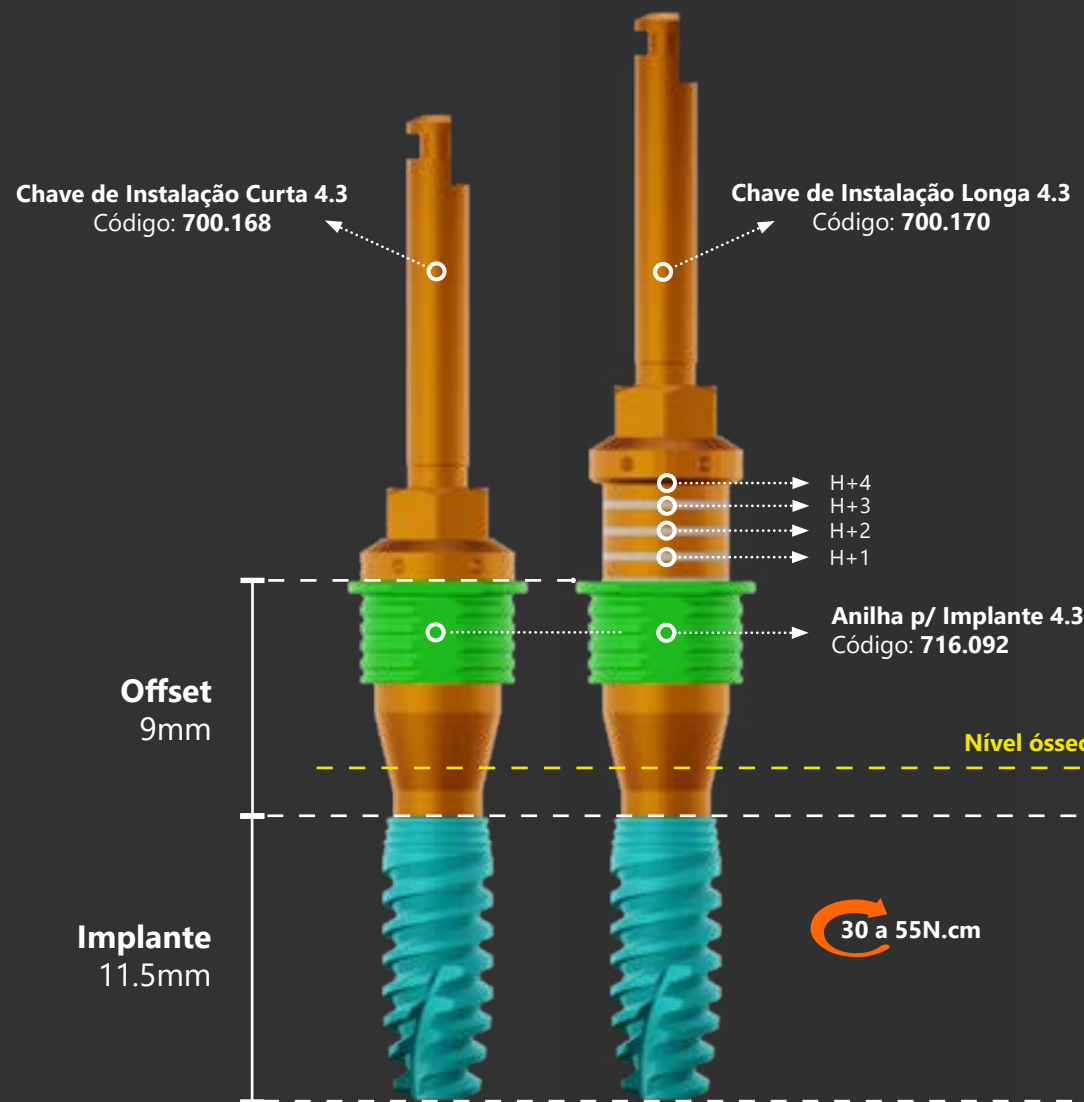
FINALIZAÇÃO

INSTALAÇÃO DO IMPLANTE

Para realizar a instalação deste implante, utilize a Chave de Instalação Curta 4.3 ou Longa 4.3 até alcançar a primeira marcação.

O torque indicado é de 30 a 55N.cm.

As cores utilizadas são apenas para diferenciação entre peças, não sendo as cores reais dos produtos. Imagens meramente ilustrativas.



MEDIDAS DAS BROCAS

As cores utilizadas são apenas para diferenciação entre peças, não sendo as cores reais dos produtos. Imagens meramente ilustrativas.

